

CUT | S147-148

Francesco Rota | 2013



CUT

Francesco Rota | 2013

Es genügen zwei gegensätzliche Elemente, Kunststoff und Gewebe. Man muss sie nur aufeinandertreffen lassen, dem ersten die äußere Form überlassen und dem zweiten die Weichheit im Inneren. Oder aber man ändert alles und lässt die Farbe und die angenehme Textur jeden Teil umschließen. Man muss sich nur dem unendlichen Spiel der Kombinationen öffnen und es entsteht CUT, der Armstuhl, der aus der Vielseitigkeit sein Markenzeichen macht. Mit allen strengen Regeln wird gebrochen.



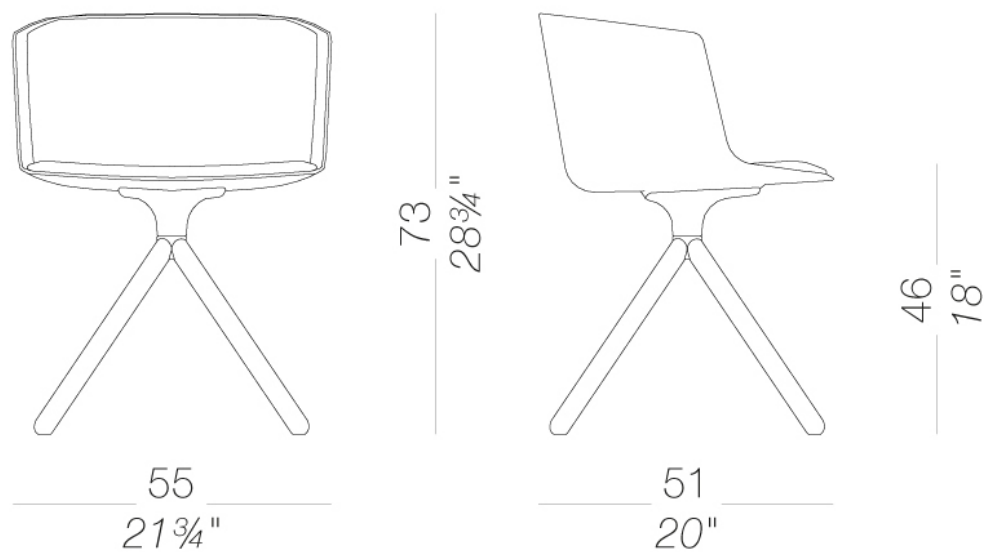
CUT

Francesco Rota | 2013

| S147-148 Drehbar mit Holzbeinen

Armlehnstuhl mit Sitzschale in feuerhemmendem Polyurethanhartschaum Baydur®, schwarz oder weiß, Sitzfläche und Rückenlehne innen mit feuerhemmendem Polyurethanschaum gepolstert und mit Stoff, Soft- oder Kunstleder bezogen. Drehbares Gestell aus Massivholz in verschiedenen Ausführungen. Gleiter aus Nylon mit Filzeinsatz.

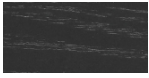
TEST EN 1728:2012 6.17 - EN 16139:2013 - L2 extreme
TEST 1 IM - Steelcut



CUT | S147-148

Francesco Rota | 2013

Gestell



Holz
schwarz gebeizt
offenporig
1 Kleuren



Holz
Esche natur
1 Kleuren

Sitzschale



Kunststoff
Baydur®
2 Kleuren

Polsterung



Stoff
Hallingdal 65
47 Kleuren



Stoff
Canvas 2
40 Kleuren



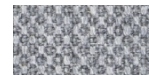
Stoff
Steelcut Trio 3
48 Kleuren



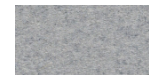
Stoff
Remix 3
24 Kleuren



Stoff
Clara 2
24 Kleuren



Stoff
Fiord 2
24 Kleuren



Stoff
Divina MD
24 Kleuren



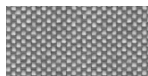
Stoff
Divina Melange 3
38 Kleuren



Stoff
Tonica 2
39 Kleuren



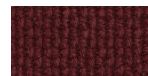
Stoff
Medley
37 Kleuren



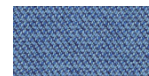
Stoff
Maya
43 Kleuren



Stoff
Jet
44 Kleuren



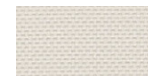
Stoff
Lapalma Smart
18 Kleuren



Stoff
Capture
43 Kleuren



Stoff
Crisp
40 Kleuren



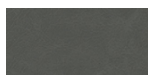
Stoff
Nattè
23 Kleuren



Stoff
Iris
24 Kleuren



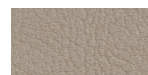
Stoff
Steelcut 2
37 Kleuren



Softleder
soft-leather
7 Kleuren



Kunstleder
GRIMM FR
24 Kleuren



Kunstleder
Valencia c5
59 Kleuren

Informationen zu den verfügbaren Farben der Stoffe, Kunstleder, Leder, entnehmen Sie bitte den Materialmustern.

Gebrauchs- und Pflegehinweise

Wischen Sie die Bestandteile aus Holz, Leder, Stoff und Metall mit einem feuchten Tuch oder mit einem verdünnten, neutralen Reinigungsmittel ab. Es dürfen weder alkohol-, chlor- oder lösungsmittelhaltige noch scheuernde Reinigungsmittel verwendet werden. Heben Sie das Produkt nicht an der Sitzfläche, sondern immer am Gestell an. Das Produkt darf nicht ungleichmäßig belastet und nur in normaler Position aufgestellt werden (es muss mit allen vier Füßen oder der Bodenplatte auf einem ebenen Untergrund aufgestellt werden). Lapalma haftet nicht für Schäden, die durch den Gebrauch des Produktes an empfindlichen Fußböden entstehen. Vermeiden Sie jeglichen unsachgemäßen Gebrauch: steigen Sie nicht mit den Füßen auf die Sitzfläche, die Fußstütze oder die Armlehnen. Holz und Leder sind von Natur aus empfindliche Materialien. Kleine Unvollkommenheiten dieser Materialien können nicht als Qualitätsmangel angesehen werden. Setzen Sie das Produkt weder der Witterung noch Temperaturen über 40° C aus. Auch die für den Gebrauch im Außenbereich bestimmten Produkte reagieren im Laufe der Zeit auf die Witterungseinflüsse. Bestimmte Umgebungsfaktoren wie Temperatur, Feuchtigkeit oder Salzgehalt der Luft können Veränderungen der Oberflächen des Produkts bewirken. Ein sorgsamer Umgang mit dem Produkt und regelmäßige Pflege erhöhen seine Lebensdauer. Die Farbe des Produkts kann sich im Laufe der Zeit durch Lichteinwirkung verändern. Wartungs- und Instandhaltungsarbeiten müssen von geschultem Fachpersonal ausgeführt werden. Entsorgen Sie das Verpackungsmaterial erst, wenn das Produkt vollständig montiert ist, damit kein Zubehör, wie Schrauben o.ä., verloren gehen kann. Wenn das Produkt am Ende seines Lebenszyklus angelangt ist, muss das Produkt bzw. die einzelnen Komponenten nach den jeweils geltenden gesetzlichen Bestimmungen entsorgt werden.